

# DAJBYCH

## Katalog příslušenství

### Nissan Navara D23 od roku 2015

únor 2017



**4X4 ACCESSORIES**



**OLD MAN EMU**  
4X4 SUSPENSION BY ARB



*UpStoneEvolve*



**RHINO-RACK**

**SNO-WAY**  
SNOW & ICE CONTROL EQUIPMENT

DAJBYCH, s.r.o., Na Výsluní 33, Plzeň, 32600  
tel: +420377223535, fax: +420377223535  
e-mail: [shop@dajbych.cz](mailto:shop@dajbych.cz)

**DAJBYCH**  
[www.dajbych.cz](http://www.dajbych.cz)

**ARB4x4.CZ**  
NOVÝ E-SHOP S OFFROAD PŘÍSLUŠENSTVÍM  
e-shop: [www.ARB4x4.CZ](http://www.ARB4x4.CZ)

# Obsah

Předmluva.....	2
Podvozek Old Man Emu.....	3
ARB Frontier Tank.....	3
ARB Air Locker - uzávěrky diferenciálů .....	4
Navijáky Warn pro Nissan Navara .....	5
Montážní sada navijáku "Hidden" .....	6
Multi-Mount - odnímatelná montáž navijáku .....	6
Kryty podvozku Asfir .....	7
Kryty podvozku ARB.....	7
Nástavby ARB Top.....	8
Doplňky pro nástavby ARB.....	9
Výztuhy pro střešní nosič.....	9
Střešní nosiče ARB .....	10
Střešní nosiče Rhino-Rack.....	11
Střešní nosiče Upracks .....	13
Zásuvkový systém ARB Outback .....	15
Sno-Way - zimní údržba - pluhy .....	16
Sno-Way - zimní údržba - pluhy .....	16

# Předmluva

Rádi bychom Vám představili firmu Dajbych, s.r.o. Dajbych je firma, ve které máme cit pro offroad maniačky tak i pro lidi, kteří potřebují svůj vůz, jako pracovní nástroj na který se mohou spolehnout 365 dní v roce. Proto jsou naše produkty ty z nejvybranějších a nabízíme vám to nejlepší možné včetně instalace a následného servisování. Spolupracujeme dlouhá léta s firmami ARB, Taubenreuther, Warn, Old Man Emu a mnoho dalšími.

Katalog Vám ucelí nabídku našich produktů přesně pro Vaši Navaru. Přejeme Vám hezké čtení.



# Podvozek Old Man Emu

Zejména u vozidel 4x4 je vývoj systému pérování komplexním úkolem. Nejkritičtějším faktorem je hmotnost vozidla. Vynutí pouze jedné varianty systému pérování není praktické, protože každý uživatel své vozidlo vybavuje a využívá jiným způsobem. Většina sad pérování, kterými jsou vozy 4x4 dodatečně vybavené má často jen jednu variantu bez možnosti konfigurace odpružení pro přední a zadní nápravu nezávisle. V této konfiguraci často hraje hlavní roli zvýšení bez ohledu na celkové vyladění a nastavení podvozku je pak často příliš nepohodlné nebo nestabilní. OME se vydává komplikovanější cestou: pro různé situace používá různé typy pružin a tlumičů pro přední i zadní nápravu individuálně. Pro správné určení komponentů je rozhodující zejména zatížení náprav. Proto je možno zvolit více variant pružin a tlumičů a je tak možnost dosáhnout optimálního výsledku. Kompletní pérování pro Nissan Navaru nabízí zvýšení pérování a zvětšení jeho chodu o 30 mm. Díky tomuto zvýšení je pak možno použít i větší průměr pneumatik, čímž se docílí dalšího zvýšení.



Abychom byli schopni nabídnout podvozek, který bude maximálně odpovídat Vaším požadavkům, potřebujeme k tomu co nejvíce informací, jak je to jen možné. Proto Vás prosíme, abyste si vyžádali individuální nabídku.



## ARB Frontier Tank

**ARB** 4X4 ACCESSORIES

Nádrže Frontier jsou novinkou v sortimentu firmy ARB. Jsou vyrobené z pružného síťovaného polymeru, přičemž každá nádrž Frontier nabízí neuvěřitelnou pevnost a tuhost, a zároveň poskytuje významné snížení hmotnosti oproti ocelovým nádržím pro dlouhý dojezd. UV stabilní plastový materiál zajišťuje, že tyto nádrže přežijí ve většině agresivních prostředí, jako horko, mráz a sůl. Nádrže se vyrábí speciální technologií na rotačním odstředivém stroji, což zajišťuje rovnoměrnou a pevnou stěnu o tloušťce 7 až 9 mm (podle potřeb konstruktérů). Každá vyrobená nádrž prochází náročnou zkouškou těsnosti. Nádrž nahrazuje původní originální nádrž s menším objemem.

**TAD114** Náhradní nádrž Frontier Tank 132 litrů pouze pro 2.3 l dieselový motor



Nádrž Frontier Tank TAD114

# ARB Air Locker - uzávěrky diferenciálů



100% uzávěrkou diferenciálů ARB lze u Nissanu Navaru vybavit přední i zadní nápravou. Výhodou této uzávěrky je to, že v běžném provozu funguje jako běžný otevřený diferenciál. To nezpůsobuje žádné nadměrné opotřebení pneumatik, nedochází k překvapivému a neočekávanému uzamčení a tím ani ke snížení ovladatelnosti vozu. V terénu, kde to situace vyžaduje, lze pomocí tlačítka umístěného na palubní desce uzavřít zvolenou nápravu ve zlomku sekundy se 100% účinností. Zapnutý kompresor udržuje potřebnou zásobu stlačeného vzduchu, aby bylo možné uzávěrku kdykoli aktivovat. Vhodná pozice pro umístění kompresoru je motorový prostor.

Pro ovládání uzávěrky ARB je možno zvolit ze tří variant kompresorů.

**První** variantou je ekonomická verze malého kompresoru, který však umožňuje pouze ovládání jedné nebo dvou uzávěrek.

**Druhou** variantou je použití většího kompresoru, jenž ve spojení s hadicí dokáže mimo ovládání uzávěrek také hustit pneumatiky, případně čluny, matrace, míče, kola apod. Pro huštění pneumatik je vhodné použít také nástavec s tlakoměrem s možností snižování tlaku.

**Třetí** variantou je volba duálního velkého kompresoru, který spolu s příslušenstvím zvládne pohánět i menší vzduchové nářadí.

**RD231** Přední uzávěrka ARB RD231  
\*ARB RD231 pouze pro převod 3,54  
a rychlejší  
**RD229** Zadní uzávěrka ARB RD229

**CKMA12** Kompresor Medium CKMA12  
**171302** Hadice s adapterem 6m 171302  
**CKSA12** Kompresor Compact CKSA12

**CKMTA12** Dvojitý kompresor CKMTA12  
**ARB605** Nástavec s tlakoměrem  
**171503** Montážní sada zásobník vzduchu na dvojitý kompresor pro uzávěrku



uzávěrka ARB



kompresor ARB CKSA12



kompresor ARB CKMA12



kompresor ARB CKMTA12



hadice ARB 171302



nástavec s tlakoměrem ARB 605



nástavec s digitálním tlakoměrem ARB 601



# Navijáky Warn pro Nissan Navara



Naše produkty pocházejí od vedoucí firmy na trhu s automobilovými vyprošťovacími navijáky, od firmy WARN z USA. Kvalita a funkčnost se opírá o šedesátiletou zkušenost na trhu. Pro Nissan Navara nabízíme kvalitní navijáky osvědčené koncepce a také samozřejmě úplně nové, výkonné navijáky WARN ZEON. Tyto kompaktní navijáky moderního vzhledu vynikají celou řadou vlastností. Na první pohled neměnný vzhled navijáku "i" verze s ovládacím blokem umístěným v přemostění nad bubnem lze změnit demontáží a oddělením bloku. Tím vzniká naviják klasické nízké zástavbové koncepce, umožňující snazší zástavbu do originálního nárazníku. Skříň navijáku i buben jsou vyrobené z hliníkové slitiny, která zajišťuje odvod tepla a zároveň má dostatečnou pevnost. Buben umožňuje výměnu ocelového lana za syntetické. Vylepšené utěsnění splňuje ochranu IP68. Nový motor je rychlejší, tišší a potřebuje méně času na své ochlazení. Také konstrukce nové převodovky je inspirována funkčností a dlouhou trvanlivostí. Navijáky ZEON 8 lze přizpůsobit i podle normy EN14492-1.

<b>89640</b>	Warn ZEON 8, 3600 kg	<b>88390</b>	Warn Tabor 8K, 3600 kg
<b>89650</b>	Warn ZEON 10, 4500 kg	<b>88395</b>	Warn Tabor 10K, 4500 kg
<b>265024</b>	Warn M8000, 3600 kg	<b>285004</b>	Warn XD9000, 4100 kg
<b>74700</b>	Warn XDC, 4300 kg, termokontrola, rádiové ovládání	<b>68500</b>	Warn 9,5XP, 4100 kg, rádiové ovládání

Navijáky je možno dodatečně vybavit syntetickým lanem a hliníkovým průvlakem. Navijáky je možno dodatečně vybavit rádiovým ovládáním.

<b>10-1190309</b>	Syntetické lano 30 m x 9,5 mm, alu průvlak, hák
<b>10-140900</b>	Syntetické lano TAIO 27 m x 9,4 mm
<b>87914</b>	Hliníkový průvlak Warn Spydura

<b>10-7609</b>	Hliníkový průvlak
<b>90287</b>	Bezdrátové ovládání Warn



Warn ZEON



Warn TABOR



Warn M8000



Warn XD9000



Warn XDC



Warn 9.5 XP



Bezdrátové ovládání



Syntetické lano



Hliníkový průvlak lana Spydura



Syntetické lano TAIO

# Montážní sada navijáku "Hidden"

**TAUBENREUTHER**

Montážní sada typu "Hidden" slouží k trvalému, neodnímatelnému upevnění navijáku k vozu. A zároveň je naviják ukrytý v originálním nárazníku. Vyčnívající částí navijáku je tak pouze válečkové vedení lana - rolny, které se během provozu na silnici zakrývají krytem, dodávaným spolu s montážní sadou. Sada je schválena u Ministerstva dopravy České republiky a Dajbych, s.r.o. má oprávnění zapsat tuto montážní sadu s navijákem Warn do technického průkazu vozu. Pro naviják podle normy EN14492-1 si vyžádejte speciální nabídku.

*Při využití litinového průvlaku s ocelovým lanem nebo hliníkového průvlaku se syntetickým lanem odpadá nutnost použití krytu rolen.*

- 16-3760-ENTRY** Montážní sada navijáku včetně navijáku WARN Tabor 8K
- 16-3760-PREM** Montážní sada navijáku včetně navijáku WARN XD9000
- 16-3760-ULTI** Montážní sada navijáku včetně navijáku WARN XDC



# Multi-Mount - odnímatelná montáž navijáku

**TAUBENREUTHER**

V případě, že se naviják bude používat v ojedinělých případech anebo je potřeba naviják používat jak vpředu, tak i vzadu je vhodné zvolit systém odnímatelné montáže Multi-Mount, který zároveň umožňuje použití navijáku na více vozích vybavených tímto systémem uchycení. Tento montážní systém se skládá z předního upevňovacího rámu, přenosné desky pro naviják s přední kabeláží a doplňků: adaptéru k uchycení přenosné desky na kouli tažného zařízení, zadní kabeláže s odpojovačem elektroinstalace navijáku a případně univerzálního držáku pro přepravu navijáku na desce v nákladovém prostoru.

Pro usnadnění manipulace se doporučuje snížit hmotnost navijáku jeho vybavením syntetickým lanem a hliníkovým průvlakem. Maximální povolená tažná síla navijáku je s ohledem na bezpečnost omezena na 3600 kg. Při jízdě nesmí být naviják na vozidle nasazený.

Použit lze navijáky Warn M8000, Tabor 8K nebo ZEON 8. Pro naviják podle normy EN14492-1 si vyžádejte speciální nabídku.

- |                   |  |                   |   |
|-------------------|--|-------------------|---|
| <b>V přípravě</b> | Přední upevňovací rám                        | <b>V přípravě</b> | Nosič navijáku - přenosná deska s přední kabeláží   |
| <b>V přípravě</b> | Napájecí kabeláž 6,0 m s odpojovačem 1-62132 | <b>V přípravě</b> | Sada odpojovače elektroinstalace navijáku           |
| <b>V přípravě</b> | Adapter k uchycení na kouli tažného zařízení | <b>V přípravě</b> | Univerzální přepravní držák do nákladového prostoru |



Vozidlo bez nasazeného navijáku



Vozidlo s nasazeným navijákem



Nosič navijáku - přenosná deska



Sada kabelů s odpojovacím relé



Adapter na tažné zařízení



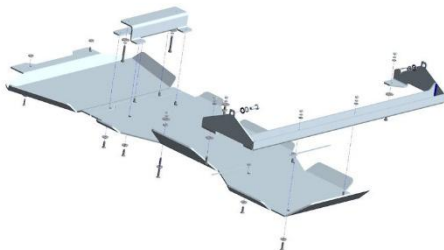
# Kryty podvozku Asfir

**ASFIR**  
**4x4**

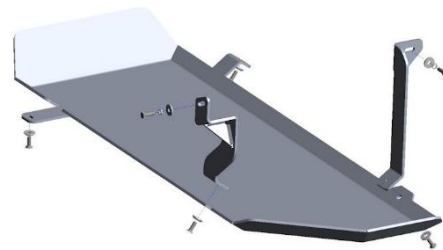
Při jízdě v terénu může dojít k poškození některých důležitých součástí vozu. Vhodně zvolené kryty spodní části podvozku mohou tomuto poškození zabránit. Kryty izraelského výrobce Asfir jsou určeny k ochraně důležitých prvků vozidla. Jsou vyrobené z hliníkové slitiny o tloušťce 6 mm. Jednotlivé kryty lze namontovat i samostatně a jejich montáž není závislá na montáži všech ostatních krytů. Jednotlivé panely jsou vyrobené tak, aby je bylo možno namontovat bez vrtání, řezání nebo svařování. K montáži se používají originální úchytné body, případně tam, kde je to nutné, výrobce dodává přídatné držáky nebo další montážní materiál. Kryt zároveň umožňuje běžný servis bez nutnosti demontáže. Kryty zároveň zajišťují dostatečný přístup vzduchu k motoru a k převodovce a proto je zabráněno přehřívání vlivem zhoršeného chlazení.



29-508057 kryt motoru



29-593062 kryt převodovky



29-593070 kryt nádrže

# Kryty podvozku ARB

**ARB** 4X4 ACCESSORIES

Kryty podvozku jsou specificky vyráběné pro konkrétní typ vozu a jsou připevněné přímo k šasi vozu. Kryty se dodávají jako kompletní sada a poskytují vynikající ochranu zejména pro pohonné ústrojí vozidla.

Kryty jsou vyrobené z pevnostní oceli, válcované a listované, včetně zpevňujících prulisů. Toto provedení dává krytům o 56% větší pevnost, než kdyby byly kryty vyrobené jen ohýbáním. Každá součást svou konstrukcí odpovídá místu určení a jejímu namáhání. Všechny komponenty jsou chráněné pozinkováním a následně texturovaným práškovým lakováním. Kryty jsou plně kompatibilní se všemi produkty ARB pro Nissan Navaru.



5438200 kryt motoru, převodovky a nádrže

*Pozor, kryt motoru nepasuje s montážní sadou navijáku, kryt nádrže nelze použít s nádrží Long Ranger a Frontier tank.*



Nástavby ARB jsou vyrobené z plastu ABS. Díky tomu vykazují vyšší povrchovou tvrdost oproti nástavbám vyrobeným ze sklolaminátu. Zároveň si zachovávají pružnost a mají nižší hmotnost. Nástavby ARB jsou plně recyklovatelné. Naše nástavby jsou dodávány z Austrálie. Jsou vyrobené vždy pro daný typ vozu.



Nástavby se standardně dodávají v bílé barvě. Povrch je však doporučeno lakovat, například do barvy vozu. Základní provedení nástavby je v bílé barvě, bez bočních oken. V základu je výklopné okno směrem ke kabině, zadní výklopné dveře s neprůhledným sklem a stropní osvětlení. Na Vaše přání je možno nástavbu vybavit bočními okny: posuvnými, výklopnými skleněnými nebo výklopnými hliníkovými, případně jejich kombinacemi. Dále je možno nástavbu vybavit výztuhami a různými střešními nosiči o nosnosti až 150 kg, mřížemi na vnitřní strany oken nebo ventilační střešní klapkou.

Nástavby pro Nissan Navara Double Cab

- CPS62A** posuvná boční okna
- CPS62B** posuvné pravé boční okno a levé boční okno výklopné okno
- CPS62D** posuvné levé boční okno a pravé boční okno výklopné okno
- CPS62C** výklopná boční okna
- CPS62CA** boční výklopná okna ALU
- CPS62E** bez bočních oken



Nástavby jsou vybavené 2 klíčkami se zámkem, mechanismus zamykání bez vnitřních táhel.



Na přání boční výklopná okna s plynovými vzpěrami usnadňují přístup k nákladu. Výklopná okna mohou být také hliníková. Lze použít i posuvná boční okna.



Vnitřek nástavby se v případě potřeby snadno čistí



Výklopné okno směrem ke kabině vozu, usnadňující čištění a údržbu



V základní výbavě je stropní osvětlení



LED brzdové světlo pro vyšší bezpečnost je součástí dodávky





## Boční okna pro verzi Double Cab

6600201L	Posuvné okno L
6600202R	Posuvné okno P
6600205L	Výklopné okno L
6600205R	Výklopné okno P
6600037	Mříž pro čelního okna pro ARB Top
86600033	Ochranná mříž bočního okna pro ARB Top DC nutné objednat 2 ks



## Výztuhy pro střešní nosič

Nástavby ARB Top je možné vybavit také střešním nosičem. Nosič může být ve formě dvou příčných tyčí nebo plošiny. K montáži nosiče se používají vnitřní pevnostní oblouky, které zabezpečují rozložení hmotnosti na korbu vozu, takže nedochází k zatěžování nástavby. Tato sada oblouků nezmenšuje vnitřní prostor v nástavbě a naopak umožňuje přichycení drobných předmětů nebo nářadí v nástavbě. Nosnost oblouků je maximálně 100 kg. Samotný nosič je spojený s oblouky pomocí patek. Příčné tyče jsou od australské firmy Rhino Rack - čtvercové, typ Heavy Duty nebo aerodynamické, typ Vortex. Plošinu je možné použít od firmy ARB, typ Trade, Rhino Rack, typ Pioneer nebo plošinu italského výrobce Upracks.



Vnitřní výztuhy Double Cab 4138040



Patky pro uchycení nosiče se objednávají zvlášť podle typu nosiče - viz dále



## Střešní nosič na kabinu vozu

Střešní nosič ARB, vyrobený z ocelových trubek v aerodynamickém designu. Nosič je povrchově ošetřen práškovým lakováním v šedém metalickém odstínu. Dodává se ve dvou variantách. V provedení Deluxe s celoobvodovým zvýšeným, pevně připojeným okrajem a v provedení Trade, který má zvýšené okraje pouze na bocích nosiče.



Střešní nosič ARB



Střešní nosič ARB Trade

**V přípravě** Střešní nosič Standard ocelový 1850 x 1120 mm  
**V přípravě** Střešní nosič ST-X Standard ocelový 1850 x 1120 mm  
**V přípravě** Montážní sada nosiče ARB

**V přípravě** Střešní nosič Standard hliníkový 1850 x 1120 mm  
**V přípravě** Střešní nosič ST-X Standard hliníkový 1850 x 1120 mm  
**V přípravě** Montážní sada nosiče ARB

## Střešní nosič na nástavbu ARB

Střešní nosiče na nástavbu ARB se dodávají pouze v provedení Trade. Nelze je kombinovat s nosičem umístěným na kabině vozu. Nosič je možno vybavit držáky kanystru a zadní rolnou usnadňující nakládání dlouhých předmětů.



Střešní nosič Trade



Střešní nosič Trade



Rolna pro nakládání dlouhých předmětů

**4000010** Střešní nosič ocelový 1850 x 1120 mm  
**4000020** Střešní nosič ocelový 1850 x 1250 mm  
**4138040** Vnitřní výztuhy pro nosič do nástavby ARB  
**2-3500390** Držák pro 2 kusy 20 litrových plechových kanystrů  
**3700300** Rolna pro nakládání dlouhých předmětů



Držák lopaty a heveru HI-lift

**4900130M** Střešní nosič hliníkový 1850 x 1120 mm  
**4900140M** Střešní nosič hliníkový 1850 x 1250 mm  
**4138004** Montážní sada nosiče ARB patky  
**K6202** Držák lopaty a heveru Hi-lift k nosiči ARB



Dvojitý držák kanystrů



# Střešní nosiče Rhino-Rack



# RHINO-RACK

Střešní nosiče od největšího australského výrobce zaujmou především moderním vzhledem, aerodynamickou konstrukcí a nízkou hmotností. Nosiče jsou vybavené z hliníku s černou povrchovou úpravou a jsou nýtované. To umožňuje také případnou úpravu jejich rozměrů nebo výměnu jednotlivých komponentů. Rohy jsou propojené koncovkami z nylonu vyztuženého skelnými vlákny. K nosičům se dodává celá řada příslušenství jako boční zvýšené okraje, držáky rezervního kola, držáky kanystrů, lopaty, heveru Hi-Lift, přidavných světlometů apod. Výhodou je, že lze kombinovat střešní nosič na kabině vozu a na nástavbě



## Střešní nosič na kabinu vozu

- JA8368** Střešní nosič s plošinou Pioneer 1328 mm x 1236 mm černá pro vozy bez hagusů
- JA8370** Střešní nosič s plošinou Pioneer 1328 mm x 1376 mm černá pro vozy bez hagusů
- JA7690** Střešní nosič s plošinou Pioneer 1328 mm x 1236 mm černá pro vozy s hagusy
- JA0085** Střešní nosič s plošinou Pioneer 1528 mm x 1236 mm černá pro vozy s hagusy

## Střešní nosič na nástavbu ARB

- 42100B** Plošina Pioneer 1528 x 1236 mm černé provedení nebo
- 42109B** Plošina Pioneer 1328 x 1236 mm černé provedení
- 4138040** Vnitřní výztuhy pro nosič do nástavby ARB - sada
- 4100500** Patky na střechu nástavby
- 50-N003** Vsuvné matice M8 (objednávají se 4 kusy)

**Pozn. Při montáži dvou plošin je nutno jednu z nich rozebrat, zkrátit a znovu složit!**



## Vybrané příslušenství k plošinám Rhino-Rack Pioneer

<b>43140B</b>	Boční zvýšené okraje – sada (pro plošinu 1528 x 1236 mm pro plošinu 1328 x 1236 mm nutno zkrátit)		
<b>43160B</b>	Boční/přední (zadní) zvýšený okraj (pro plošiny šíře 1236 mm nutno zkrátit)		
<b>43180B</b>	Zvýšený okraj - celý obvod nosiče (pro plošinu 1528 x 1236 mm pro plošinu 1328 x 1236 mm nutno zkrátit)		
<b>43120B</b>	Přídavné příčky pro střešní stan - pár		
<b>43173</b>	Držáky přídavných LED světlometů - sada	<b>RPLB</b>	Držák přídavného světlometu - jednotlivý kus
<b>RPCB</b>	Držák pro kombinaci 43103 a 43101	<b>31110</b>	Držáky markýzy
<b>RSWH</b>	Držák rezervního kola	<b>43101</b>	Držák heveru Hi-Lift
<b>43103</b>	Držák lopaty (do průměru násady do 40 mm)	<b>43106</b>	Šroubovací oka pro ukotvení nákladu- pár
<b>43107</b>	Držák 20 lt plechového kanystru-vertikální	<b>43108</b>	Držák 20 lt plechového kanystru-horizontální



boční zvýšený okraj

přední / boční zvýšený okraj

celoobvodový zvýšený okraj

příčky pro stan, nosiče kol apod.



držáky LED světel

držák světlometu

držák RPCB

držák markýzy

držák rezervy



držák heveru

držák lopaty / rýče

šroubovací oko

vertikální držák kanystru

horizontální držák kanystru

## Střešní nosič na kabinu vozu - příčné tyče Heavy Duty kompletní rozpis sady JA8356 (vůz bez hagusů)

<b>RTS542</b>	Kotvící kolejnice do střechy - pár	<b>RLT600</b>	Sada patek - pár (objednávají se 2 sady)
<b>RB1250</b>	Tyč Heavy Duty 1250 mm stříbrná (obj. 2 ks) nebo	<b>RB1250B</b>	Tyč Heavy Duty 1250 mm černá (obj. 2 ks)
<b>QMHD05</b>	Vymezovací podložky pro uchycení příčníků na patky 5 mm		

## Střešní nosič na kabinu vozu - aerodynamické příčné tyče Vortex kompletní rozpis sady JA8354 (vůz bez hagusů)

<b>RTS542</b>	Kotvící kolejnice do střechy - pár	<b>RLT600</b>	Sada patek - sada 4 ks (obj. 1 sadu)
<b>VA126</b>	Tyč Vortex 1260 mm stříbrná (obj. 2 ks)	<b>VA126B</b>	Tyč Vortex 1260 mm černá (obj. 2 ks)



Příčné tyče Heavy Duty



Příčné tyče Vortex

## Střešní nosič na nástavbu ARB - příčné tyče Heavy Duty

<b>4138040</b>	Vnitřní výztuhy pro nosič do nástavby ARB - sada	<b>4100500</b>	Patky na střechu nástavby
<b>ARBHD</b>	Adaptéry k patkám-pár (objednávají se 2 sady)	<b>RB1250</b>	Tyč Heavy Duty 1250 mm stříbrná (obj. 2 ks) nebo
<b>RB1250B</b>	Tyč Heavy Duty 1250 mm černá (obj. 2 ks)		

## Střešní nosič na nástavbu ARB - příčné tyče Vortex

<b>4138040</b>	Vnitřní výztuhy pro nosič do nástavby ARB - sada	<b>4100500</b>	Patky na střechu nástavby
<b>VA-FK1</b>	Adaptéry k patkám-pár (objednávají se 2 sady)	<b>VA126</b>	Tyč Vortex 1260 mm stříbrná (obj. 2 ks) nebo
<b>VA126B</b>	Tyč Vortex 1260 mm černá (obj. 2 ks)		

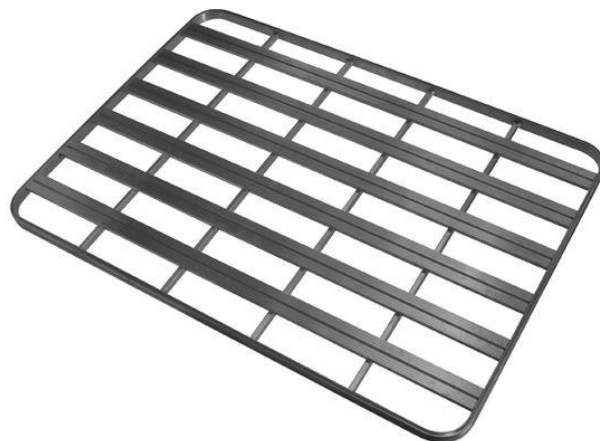


# Střešní nosiče Upracks

**UPRACKS**  
TRAVEL ROOF RACK SOLUTIONS

Kvalitní, hliníkové střešní nosiče evropského výrobce s 30 letou tradicí pro offroad automobily. Nosiče mohou být v provedení přes celou střechu nebo jen na část plochy střechy. Systém posunovatelných kotvících bloků umožňuje velkou flexibilitu v uchycení doplňků a přídatných držáků. Jako jsou držáky světlometů, držáky na markýzy, a mnoho dalších. Nosiče jsou svařené z hliníkových profilů s černou povrchovou úpravou. Dle Vašeho přání si můžete objednat i celoobvodový okraj či zvýšené boční okraje dle Vašich požadavků.

Střešní nosič je možné zkrátit dle požadavků zákazníka a uzpůsobit tak ložný prostor maximálně pro dané využití.



## Střešní nosič na kabinu vozu (double cab)

<b>63-141200</b>	Střešní plošina 1432 x 1287 mm
<b>RTS542</b>	Kotvící kolejnice do střechy - pár
<b>RLT600</b>	Sada patek - pár (objednávají se 2 sady)
<b>63-FKR</b>	Sada adapterů (objednávají se 2 sady)
<b>63-FKRAIL</b>	Propojovací profily (objednává se 1 sada)
<b>QMHD05</b>	Adaptér Rhino Rack pro RTL600 na tyče Heavy Duty

## Střešní nosič na nástavbu

<b>63-141200</b>	Střešní plošina 1432 x 1287 mm
<b>4138040</b>	Vnitřní výztuhy pro nosič do nástavby ARB - sada
<b>4100500</b>	Patky na střechu nástavby
<b>63-FKRAIL</b>	Propojovací profily (objednává se 1 sada)



Střešní nosič UPRACKS





## Vybrané příslušenství k plošinám Upracks

<b>63-A001</b>	Kotvící oko s maticí - jednotlivý kus
<b>63-A00202</b>	Násuvný blok 20 mm se závitem M8
<b>63-A005X</b>	Držák pro jeden 20 lt kanystr
<b>63-A010</b>	Držáky přídatného světlometu/antény - pár
<b>63-A0111</b>	Držáky markýzy úhelníkové - pár
<b>63-A016</b>	PVC profil do obvodové drážky - metráž
<b>63-A018</b>	Držáky campingového stolu 63-A019S
<b>63-A0191</b>	Campingový stůl dřevěná deska 110 x 70 x 73 cm
<b>63-WT50SFK</b>	Montážní sada vodní nádrže
<b>63-A0066</b>	Univerzální upínací gumové objímky 15-35 mm - pár
<b>63-A0067</b>	Univerzální upínací gumové objímky 25-50 mm - pár
<b>63-A0069</b>	Univerzální upínací gumové objímky 65-90 mm - pár

<b>63-A002</b>	Násuvný blok 40 mm se závitem M8
<b>63-A004</b>	Držák rezervního kola
<b>63-A007</b>	Držák heveru Hi-Lift
<b>63-A011</b>	Držáky markýzy -vodorovné - pár (do 15 kg)
<b>63-A015</b>	Magnet pro posunutí kotvících bloků
<b>63-A017</b>	PVC profil do podélných drážek - metráž
<b>63-A019S</b>	Campingový stůl nerez 140 x 75,5 cm výška 70 cm
<b>63-WT50S</b>	Vodní nádrž "slim" 50 lt, 123 x 60 cm, výška 8 cm
<b>63-A0030</b>	Teleskopický žebřík 260 x 47 x 5 cm (rozložený) <i>(k upevnění je potřeba 1 x 63-A0067 + 1 x 63-A0068)</i>
<b>63-A0068</b>	Univerzální upínací gumové objímky 44-73 mm - pár
<b>63-AC45</b>	Hliníková bedna 45 lt, 782 x 385 x 190 mm, utěsněná



šroubovací oka



násuvné bloky 40 a 20 mm



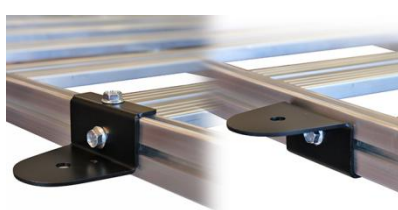
držák rezervního kola



držák kanystru



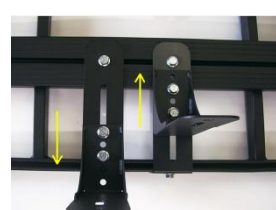
držák heveru



držáky antény / světlometu



držák markýzy



držáky markýzy úhelníkové



magnet



obvodový profil



podélný profil



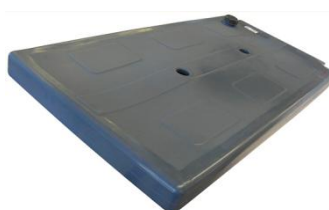
držáky stolu



campingový stůl nerez



stůl s dřevěnou deskou



vodní nádrž "slim"



držáky vodní nádrže



upínací objímky



přepravní hliníková bedna

# Zásuvkový systém ARB Outback **ARB** 4X4 ACCESSORIES



Zásuvkový systém ARB Outback umožňuje optimální využití nákladního prostoru vozu. Jednotlivé moduly - zásuvky, zásuvky s výsuvnou horní plochou a nízké zásuvky s výsuvnou plochou (výsuvem) mohou být kombinovány podle potřeby. Spolu s bočním a případně předním zakrytím dodávaným specificky podle typu vozu mohou vytvářet rovnou ložnou plochu. Boční krytí zároveň vytváří schránky využitelné pro uložení celé řady předmětů, např. přídatných baterií, heverů, kompresorů, nářadí (Moduly se dodávají bez vyobrazené lednice ARB).

## Zásuvkový systém má celou řadu předností:

- robustní madla s uzamykáním
- pokrytí UV stabilním, odolným kobercem
- uzavřená kuličková ložiska a nerezové vodící kolejničky pro snadné zasouvání a vysouvání
- mechanismus zabraňující náhlému zasunutí vysunuté zásuvky
- individuální výběr a sestavení modulů



Zásuvka bez výsuvné horní plochy  
Montáž vedle sebe nebo 2 kusy na sebe  
Vnější rozměry: 505 x 310 x 1355 mm  
obj. č. **RD1355**



Zásuvka s horní výsuvnou plochou  
Montáž jednotlivě nebo 2 kusy vedle sebe  
Vnější rozměry: 505 x 310 x 1355 mm  
obj. č. **RD1355RF**



Nízká zásuvka s výsuvnou horní plochou  
Montáž vedle sebe nebo 2 kusy na sebe  
Vnější rozměry: 505 x 140 x 1355 mm  
obj. č. **RF1355**



Přední krytí  
obj. č. **NP300EXFK**



Boční krytí - sada (bez vyobrazené baterie)  
obj. č. **NP300FK**



Sklopná oka - sada 4 ks  
obj. č. **BRDAPKIT**



# Sno-Way - zimní údržba - pluh

**SNO-WAY**  
SNOW & ICE CONTROL EQUIPMENT

S pomocí sněžných pluhů Sno-Way uděláte z Vašeho vozu plnohodnotný stroj pro zimní údržbu a úklid sněhu. Sněžné pluhy Sno-Way od amerického výrobce jsou vybavené patentovanou funkcí DP (Down Pressure), která zvyšuje přítlak pluhu k podkladu a tím jeho účinnost a zároveň snižuje namáhání přední nápravy vozu. Z technických důvodů je maximální šířka pluhu omezena na 150 až 183 cm.

## Výhody pro uživatele

- DP (Down Pressure) systém v sériové výbavě
- sériově systém vodorovného vyrovnávání (nivo regulace)
- funkce zdvihání, naklápění, spouštění
- naklápění v úhlu 30° vlevo/vpravo
- štít Lexan s plastovým břitem



Pro použití pluhu je nutné na vozidlo nainstalovat montážní sadu. Pluh je potom připojen k vozidlu pomocí této montážní sady ve dvou bodech a pomocí elektrického konektoru je připojeno napájení. Kompletní elektrohydraulická jednotka je integrována na pluhu. Proto je možné pluh připojit k vozidlu během několika málo minut. Pro plnění podmínek pro provoz na pozemních komunikacích je nezbytné, aby pokud je pluh demontován, byl na montážní sadě nasazen ochranný plastový kryt. (obr. vpravo nahoře) **Obj. č. v přípravě.**

## Rozsah dodávky pluhu Sno-Way:

- elektrohydraulická jednotka
- štít pluhu Lexan s plastovým břitem
- kluzáky nastavení výšky břitu nad povrchem
- nosič přídavného osvětlení
- sada přídavného osvětlení
- LED obrysová světla
- boční žluté obrysové tyčky
- kabelový ovladač



# Sno-Way - zimní údržba - pluh

Ideálním doplňkem pluhu pro zimní údržbu a úklid je sypač. Nabízíme elektricky poháněné sypače s objemy 250 lt, 380 lt a 580 lt.



### Nástrčný sypač 250 lt

Prázdná hmotnost: 64 kg  
Rozměr h x š x v (cm): 61 x 110 x 117 cm  
Šířka posypu (dle typu): až do 12 m  
Pohon: 12V s převody  
Pojistka: 40 Amp  
Výkon pohonu: 0,38 kW  
Objednávací číslo: 5-99100834

### Sypač na korbu

Prázdná hmotnost: 98 kg  
Délka základny (mm): 1350  
Celková délka (mm): 1926  
Výška (mm): 635  
Šířka (mm): 991  
Výkon pohonu šneku: 0,37 kW  
Objednávací číslo: 5-PDE500

### 570 lt

Prázdná hmotnost: 111 kg  
Délka základny (mm): 1656  
Celková délka (mm): 2232  
Výška (mm): 635  
Šířka (mm): 991  
Výkon pohonu šneku: 0,37 kW  
Objednávací číslo: 5-PDE600

Sada osvětlení všechny sypače **obj. č. 5-1030**

Sypací šachty pro sypače 380 a 570 lt

**obj. č. 5-99101113 výška 41 cm**

**obj. č. 5-99101116 výška 74 cm**

Upínací popruh s ráčnou (objednat 4 ks)

**obj. č. 5-1023020/2,6**

*K sypači 250 lt je nutno doobjednat zvlášť: Ovladač, montážní sadu a osvětlení*

*K sypačům 380 a 570 lt je nutno objednat zvlášť: sypací šachtu, osvětlení, kotvicí popruh, zakrývací plachtu*

*Poznámka: Při montáži sypačů PDE500 a PDE600 bude nutná demontáž zadního nárazníku a víka korby.*

Změny vyhrazeny

15. 2. 2017



# DAJBYCH

## Katalog příslušenství

### Nissan Navara D23 od roku 2015

únor 2017



**4X4 ACCESSORIES**



**OLD MAN EMU**  
4X4 SUSPENSION BY ARB

**ASFIR**  
4x4  
**UPRACKS**  
TRAVEL ROOF RACK SOLUTIONS



*UpStone***Evolve**



**RHINO-RACK**

**SNO-WAY**  
SNOW & ICE CONTROL EQUIPMENT

DAJBYCH, s.r.o., Na Výsluní 33, Plzeň, 32600  
tel: +420377223535, fax: +420377223535  
e-mail: [shop@dajbych.cz](mailto:shop@dajbych.cz)

**DAJBYCH**  
[www.dajbych.cz](http://www.dajbych.cz)

**ARB4x4.CZ**  
NOVÝ E-SHOP S OFFROAD PŘÍSLUŠENSTVÍM  
e-shop: [www.ARB4x4.CZ](http://www.ARB4x4.CZ)